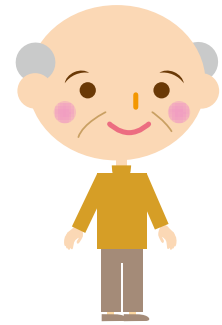




離れて暮らす 高齢者の方を 見守ります。



中日新聞販売店による 無料の読者安否確認サービス み・まも〜る



ポストに残った新聞で異常を察知し、
読者の安否を確認するサービスです。

※「み・まも〜る」は、中日新聞販売店が読者に対して行う無料のサービスで、救命を義務とするものではありません。



中日 「み・まも〜る」サービスのお問い合わせ・お取り次ぎは
中日新聞お客様センター

0120-45-4010 FAX 052-221-0446

「中日新聞 み・まも〜る」について

- このサービスは**愛知県、岐阜県、三重県**の中日新聞販売店が**無料で行う読者サービス**です。(一部地域を除きます)
- このサービスの**登録手続きはいたって簡単!**
サービスを希望される一人暮らしの方の氏名、住所・電話番号と緊急連絡先の方の氏名、住所、携帯電話番号、続柄をお知らせ頂だけです。

注意事項

- (1)このサービスを受けるためには該当する一人暮らしの方が愛知県、岐阜県、三重県で中日新聞朝刊を定期購読していることが必要となります。
- (2)このサービスは、あくまでも通常の販売店業務中に異常を発見した場合のみ、緊急連絡先へ連絡をするサービスで、救命を義務とするものではありません。
- (3)該当する一人暮らしの方が旅行などで留守にする場合は、事前に本人から販売店へ通知していただくようお願いします。

- 一人暮らしの方のお住まいになっている地区によっては、このサービスを提供できない場合がありますので予めご了承ください。
- 頂いた個人情報は大切に保管し、該当する販売店でこのサービスを開始するためにのみ利用させていただきます。

中日新聞 み・まも〜るサービス申込み
中日新聞社販売局内 お客様センター宛

FAX専用 用紙 **FAX 052-221-0446**
(電話 0120-45-4010)

み・まも〜る希望者氏名	フリガナ		
住所			
電話番号			
緊急連絡先氏名	フリガナ	続柄	
住所			
携帯電話番号			
緊急連絡先氏名	フリガナ	続柄	
携帯電話番号			

FAX送信方向

矢印の向き合わせて用紙をセットしてください

キトリ

※緊急連絡先は携帯番号に限らせていただきます。※緊急連絡先は2ヵ所登録されることをお勧めします。